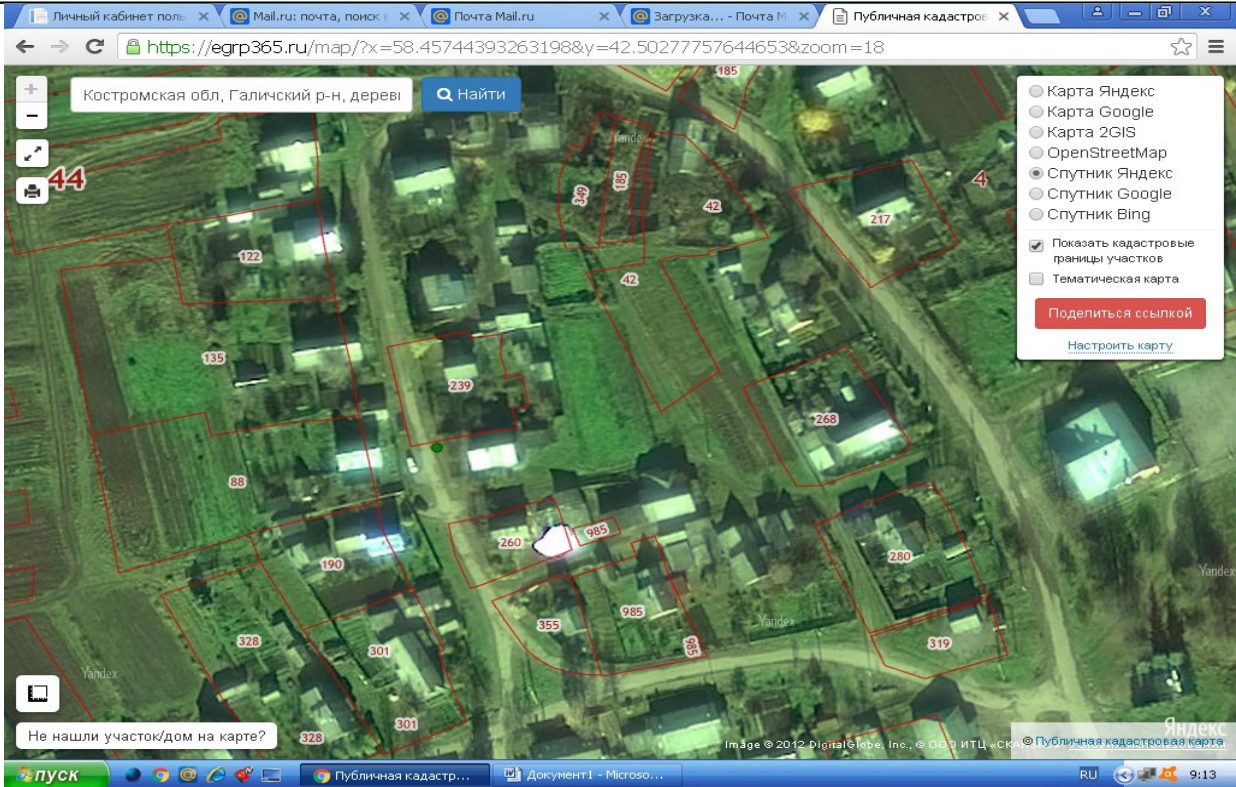


Схема расположения мест (площадок) твердых коммунальных отходов на территории
Степановского сельского поселения Галичского муниципального района Костромской области.

№пп	Адрес, номер кадастрового земельного участка, квартала, географические координаты.	Схема расположения мест (площадок) твердых коммунальных отходов
1	д. Степаново, ул. Советская, д.5 58° 27' 25.39" N / 42° 30' 18.05" E 58.457054 / 42.505015	

2

д. Степаново, ул. Центральная,
у многоквартирных домов

58° 27' 17.81" N / 42° 30' 32.27" E

58.454946 / 42.508963

58° 27' 17.85" N / 42° 30' 32.44" E

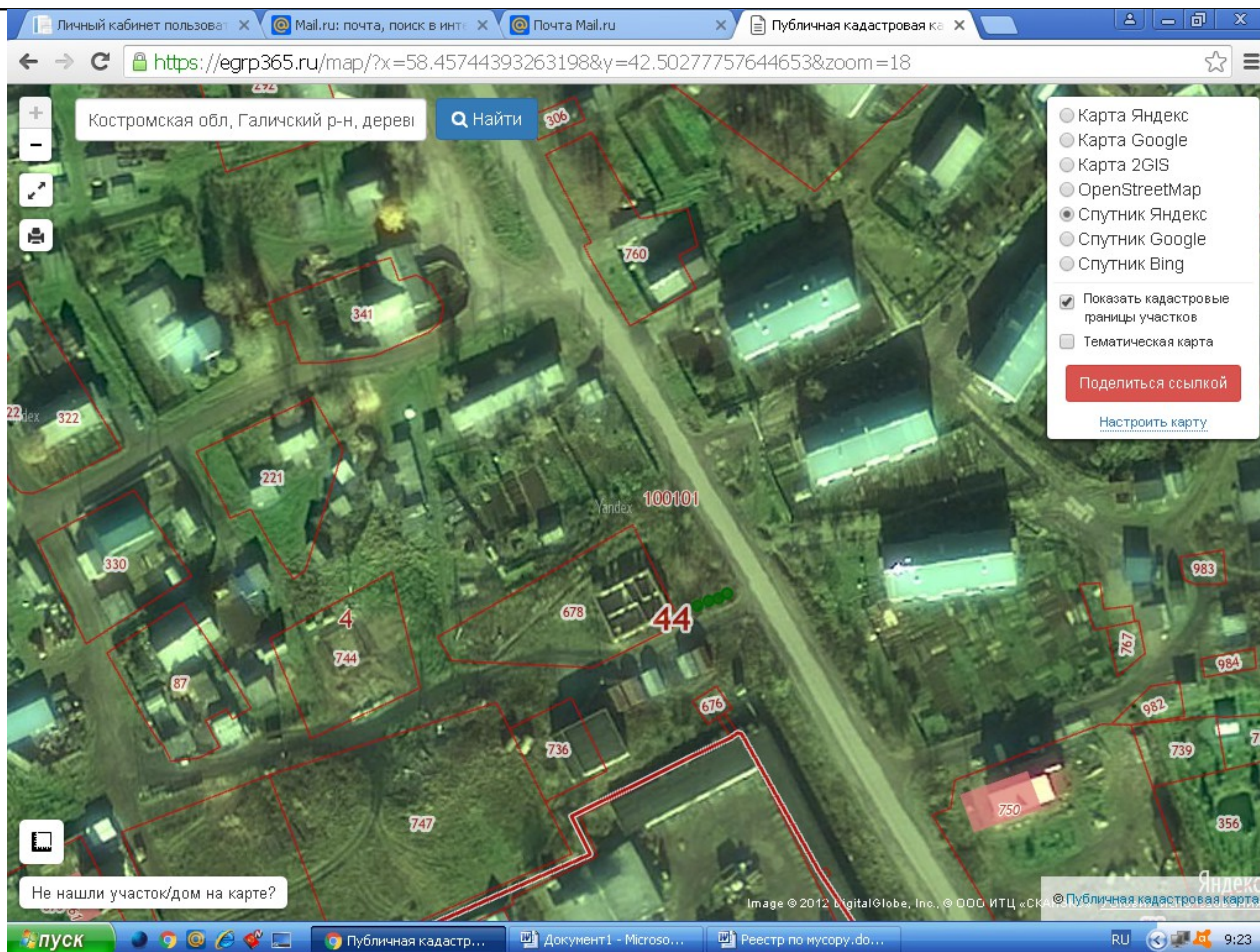
58.454957 / 42.509011

58° 27' 17.87" N / 42° 30' 32.59" E

58.454963 / 42.509054

58° 27' 17.91" N / 42° 30' 32.73" E

58.454974 / 42.509091

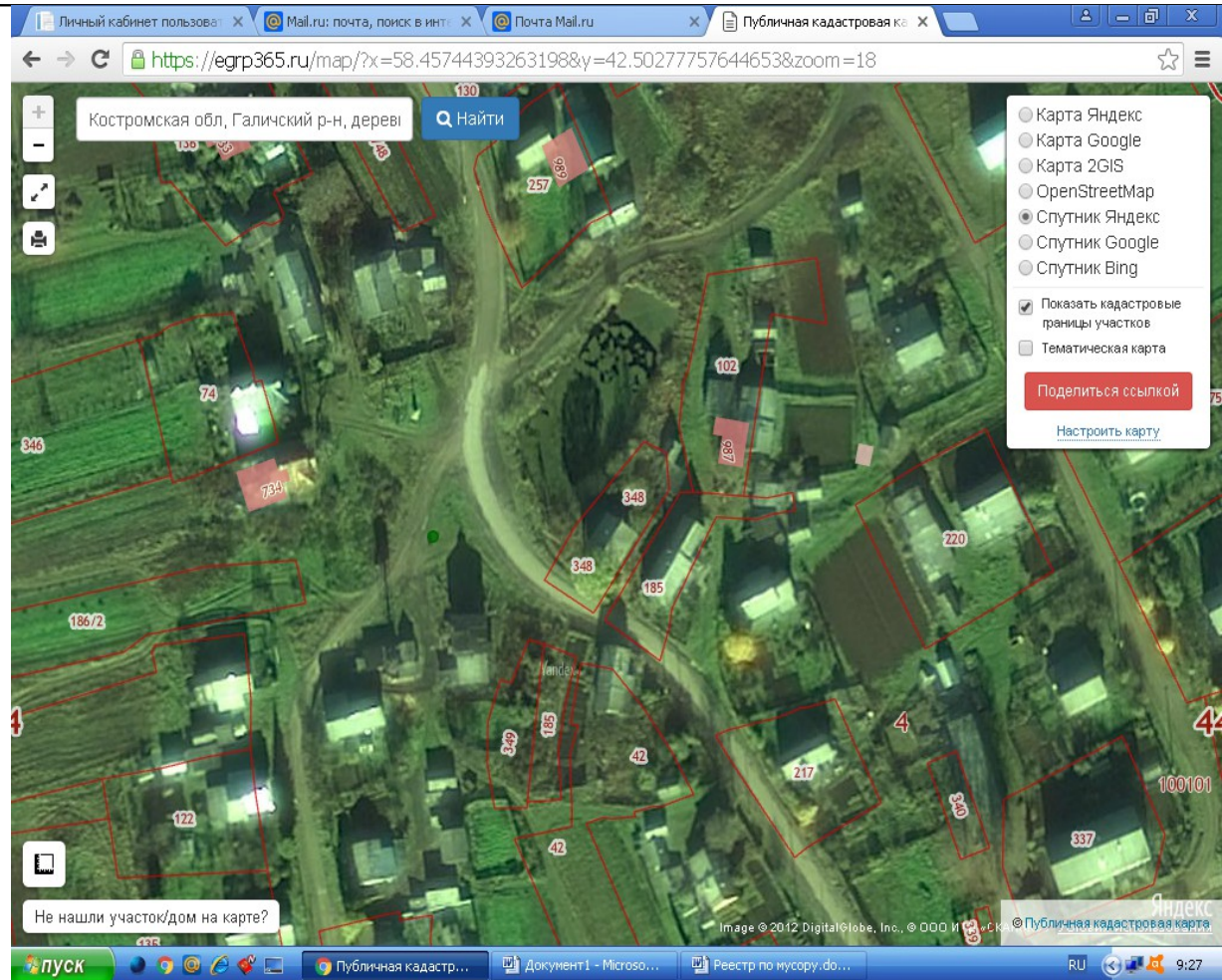


3

д. Степаново, ул. Центральная,
д. 21, у пруда

58° 27' 29.52" N / 42° 30' 19.11" E

58.458199 / 42.505310

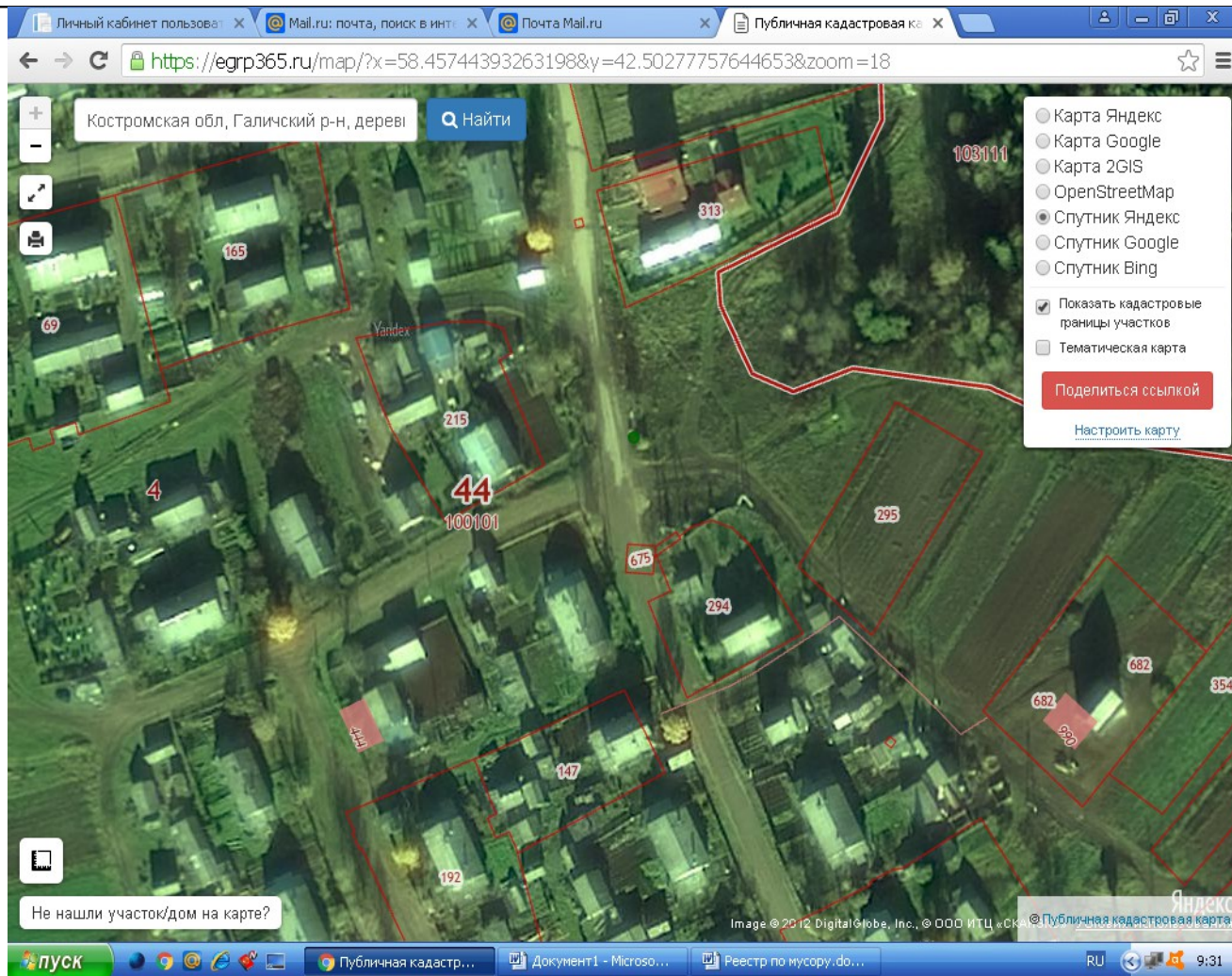


4

д. Степаново, ул. Центральная
д. 36

58° 27' 38.81" N / 42° 30' 14.67" E

58.460780 / 42.504076

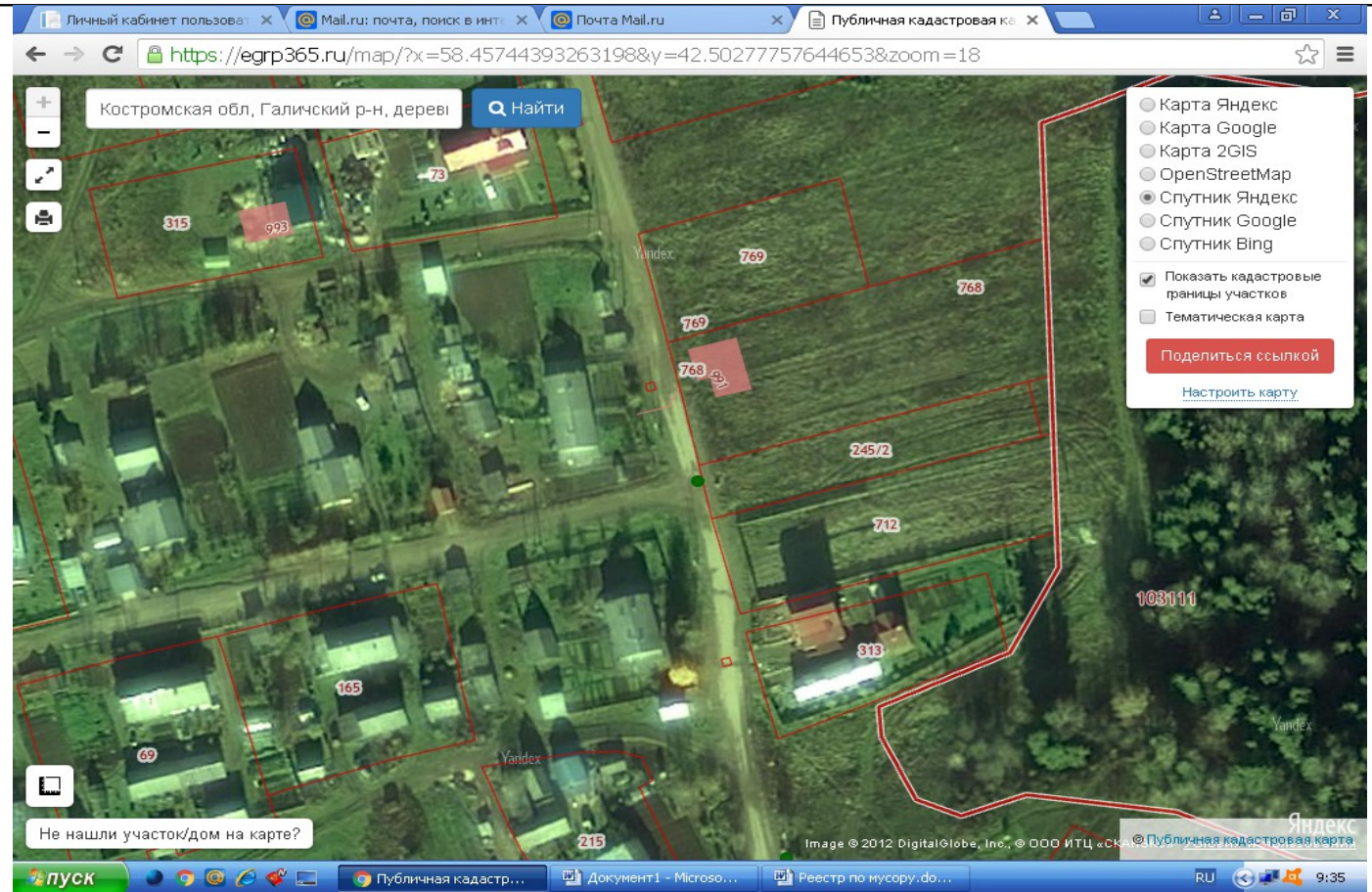


5

д. Степаново, ул. Центральная
д. 37

58° 27' 42.09" N / 42° 30' 13.38" E

58.461692 / 42.503716

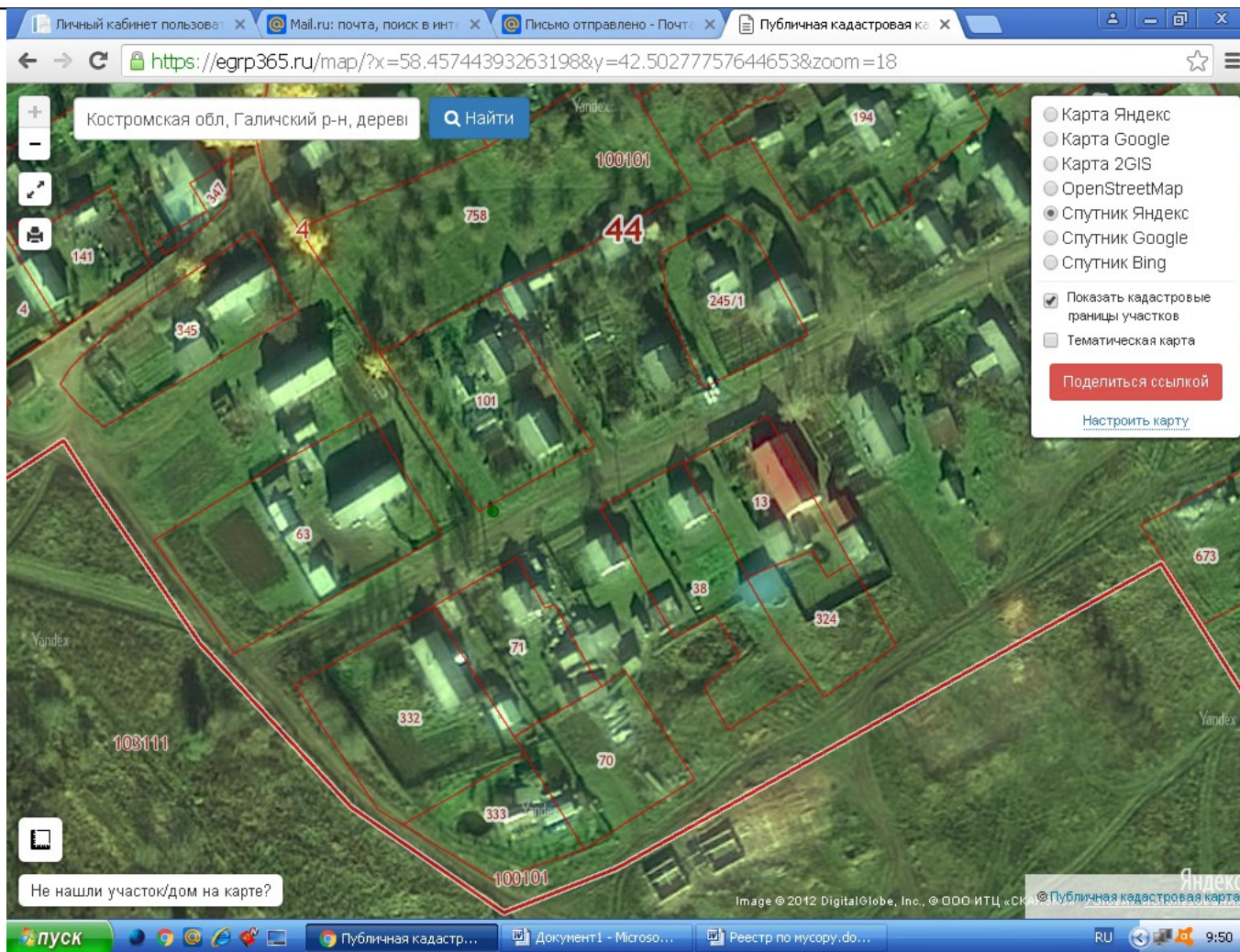


6

д. Степаново ул. Молодежная,
д. 14

58° 27' 15.39" N / 42° 30' 10.02" E

58.454275 / 42.502783

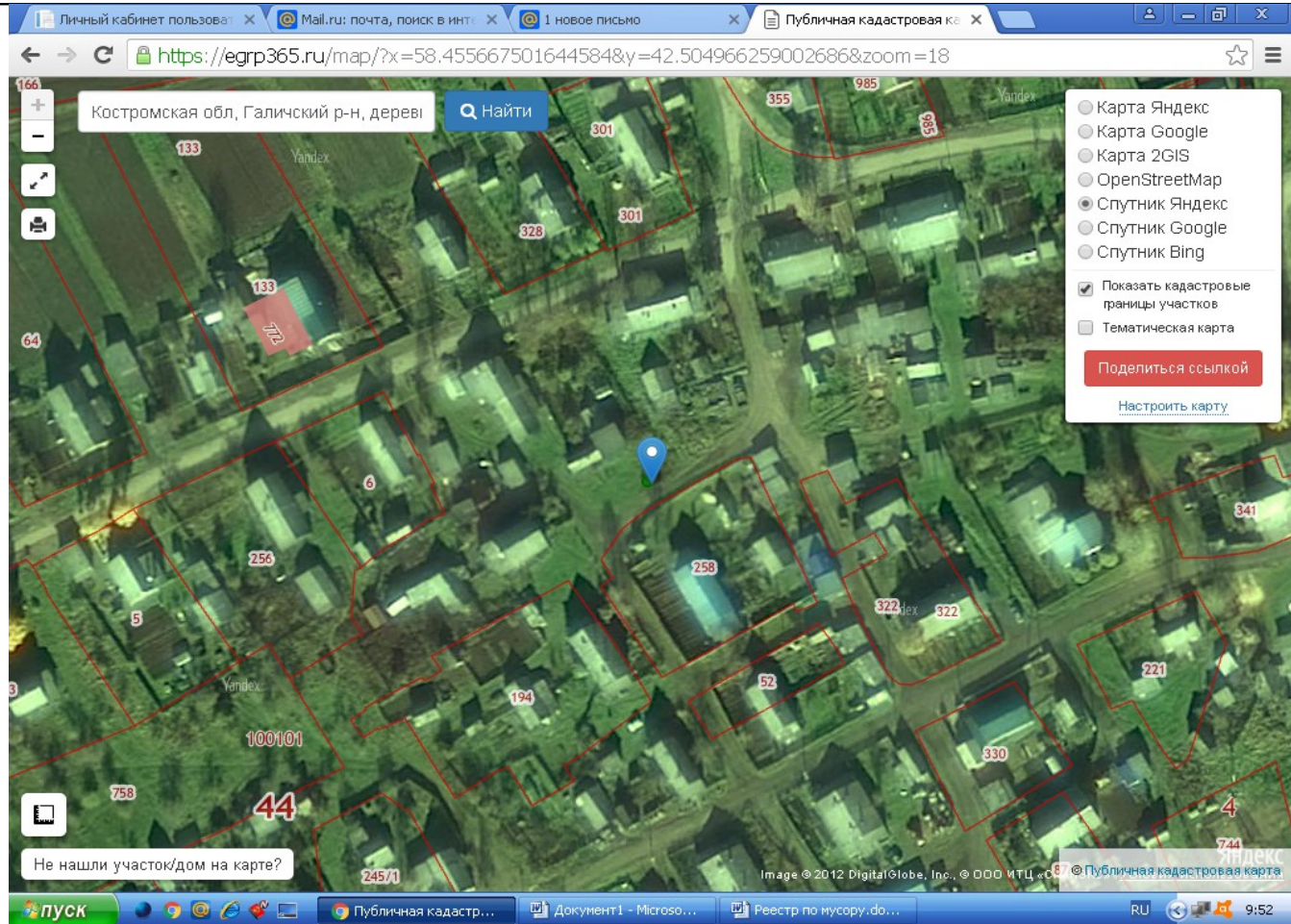


7

д. Степаново, ул.
Молодёжная, д.18

58° 27' 20.43" N / 42° 30' 17.82" E

58.455676 / 42.504950

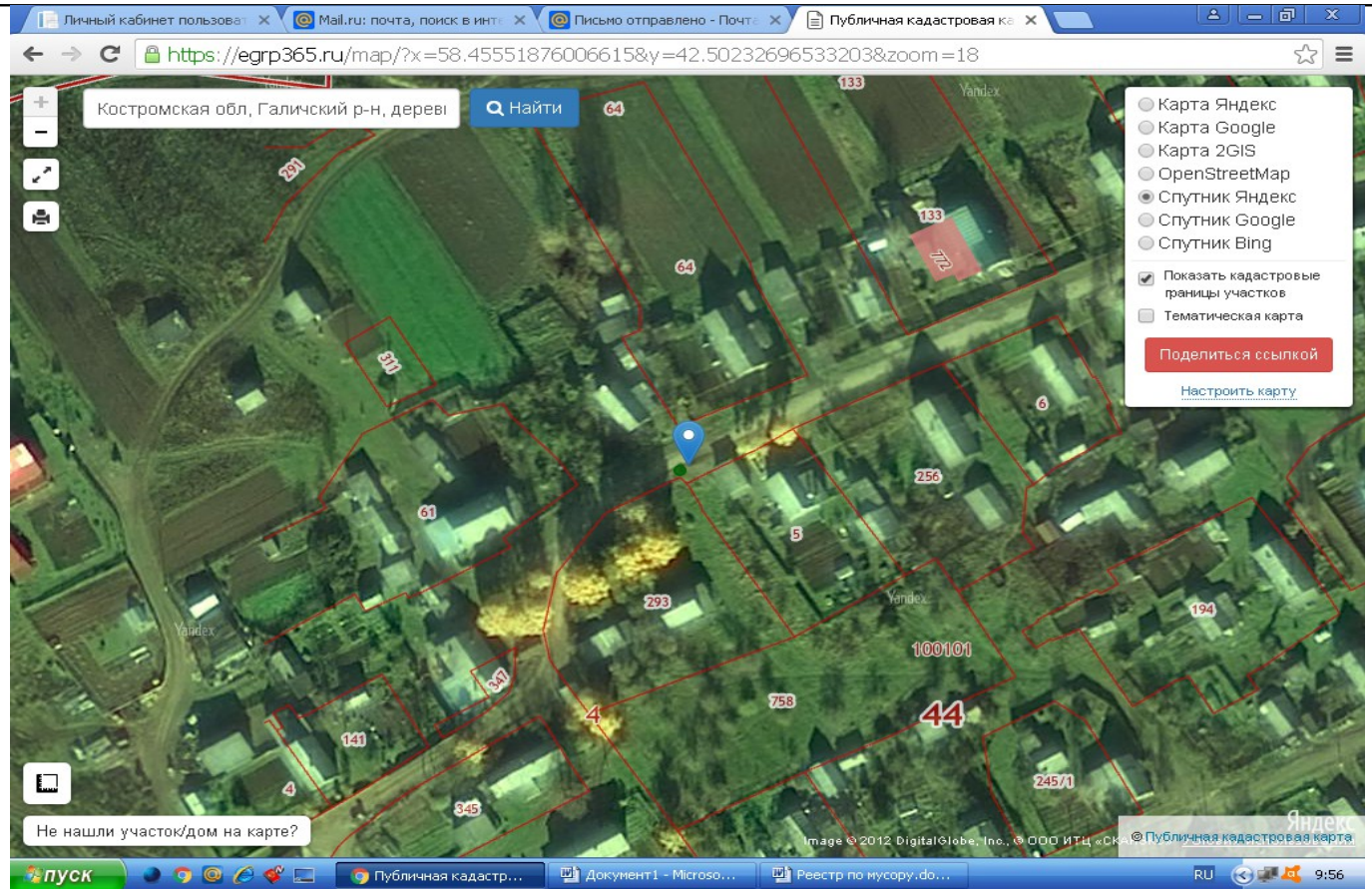


8

д.Степаново, ул.Иванова,
д.16

58° 27' 19.84" N / 42° 30' 08.26" E

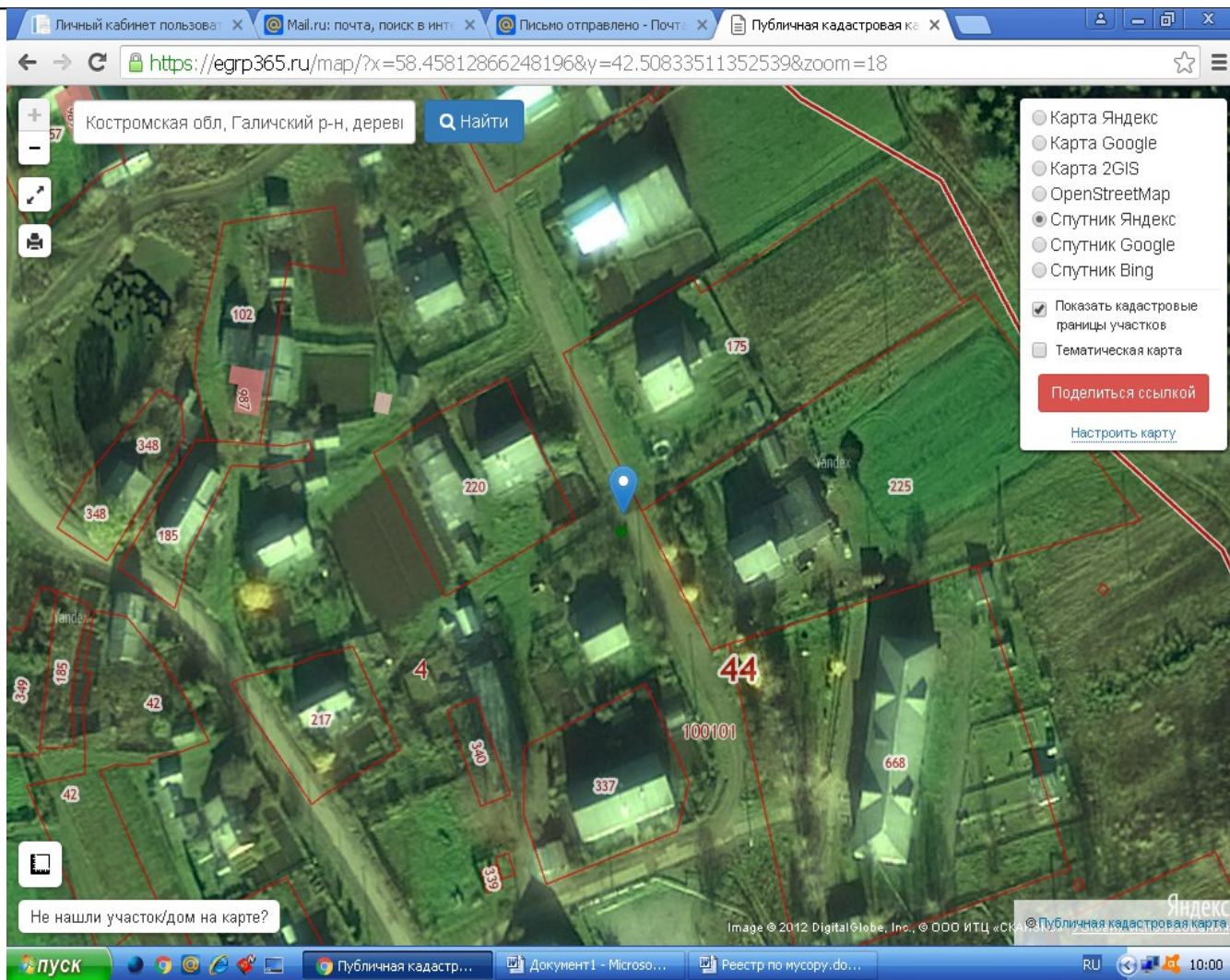
58.455510 / 42.502295



9

д. Степаново, ул. Ушкова, д. 3
58° 27' 29.14" N / 42° 30' 29.99" E

58.458095 / 42.508330



10 д. Степаново, ул. Ушкова, д. 1

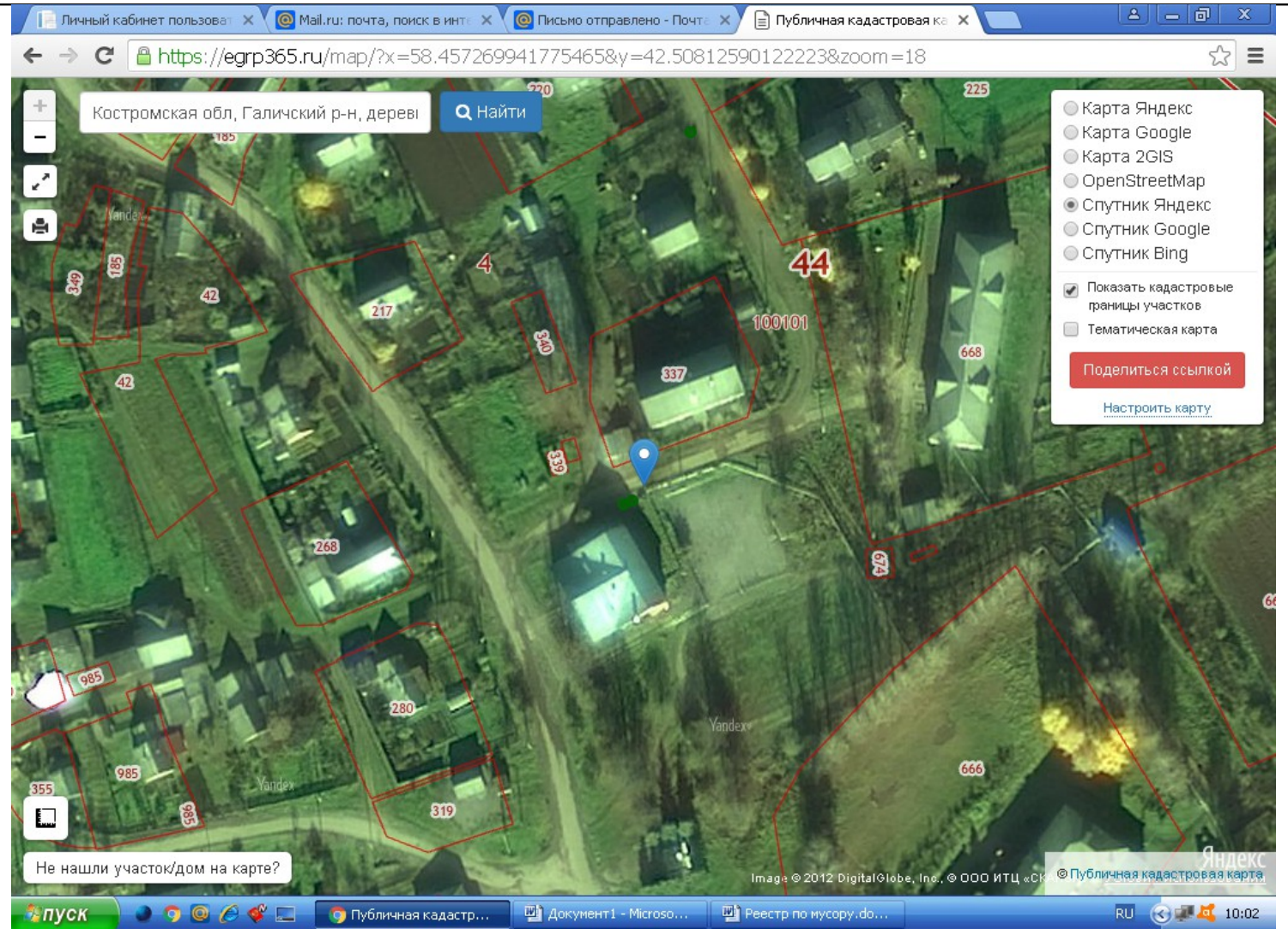
(возле ФАП)

58° 27' 26.06" N / 42° 30' 29.08" E

58.457239 / 42.508078

58° 27' 26.03" N / 42° 30' 28.94" E

58.457231 / 42.508040



11

д. Степаново, ул.
Центральная, д. 10 (школа)

58° 27' 23.1" N / 42° 30' 37.67" E

58.456417 / 42.510465

58° 27' 23.18" N / 42° 30' 37.79" E

58.456439 / 42.510497

