

Схема расположения мест (площадок) твердых коммунальных отходов на территории
Степановского сельского поселения Галичского муниципального района Костромской области.

24

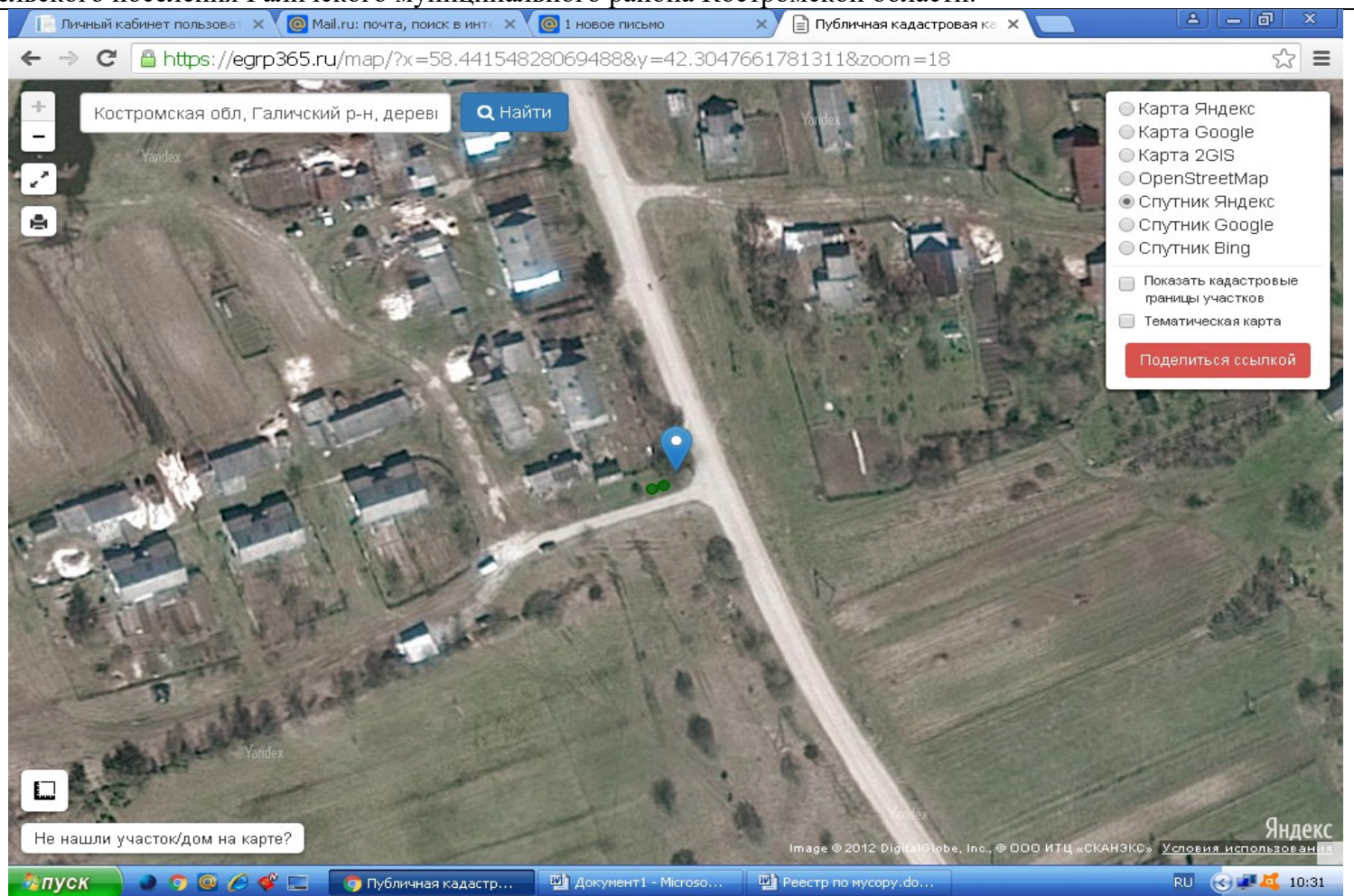
д.Толтуново, д.42

58° 26' 29.43" N / 42° 18' 16.81" E

58.441509 / 42.304670

58° 26' 29.46" N / 42° 18' 16.98" E

58.441517 / 42.304718



25

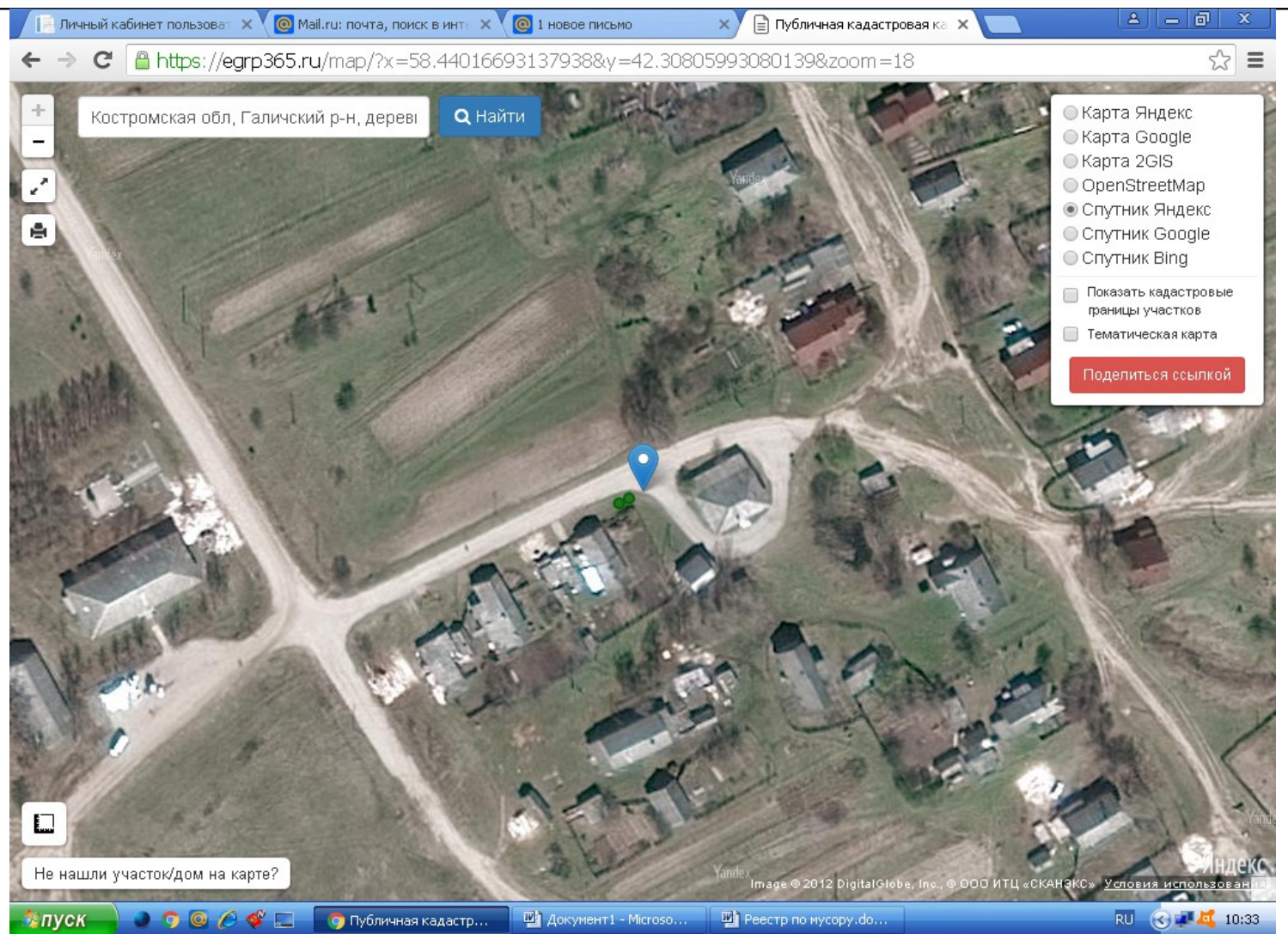
д.Толтуново, 20

58° 26' 24.55" N / 42° 18' 28.8" E

58.440153 / 42.308001

58° 26' 24.51" N / 42° 18' 28.65" E

58.440142 / 42.307958



26

д.Толтуново, 26

58° 26' 28.2" N / 42° 18' 30.93" E

58.441166 / 42.308591

